

Contractors Management

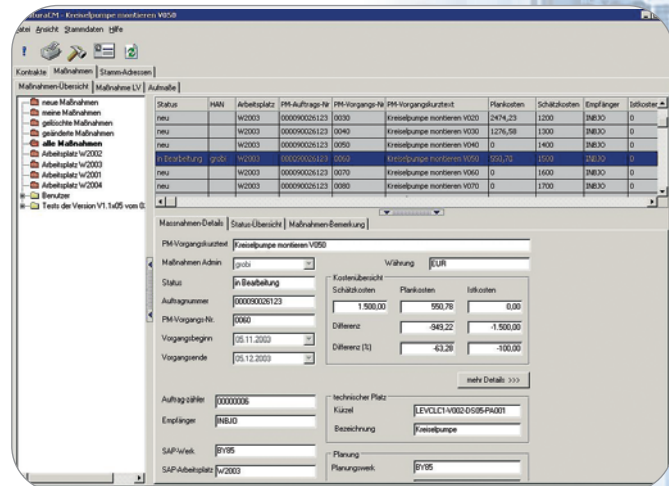
- Sie betreuen Anlagen oder Liegenschaften und möchten mit Ihren Lieferanten Rahmenverträge bzw. Kontrakte abschließen?

Das Modul **Contractors Management (CM)** gibt Ihnen die Möglichkeit, nicht planbare Leistungen oder Kleinvergaben kostengeseichert abzuwickeln. Dies geschieht über Rahmenverträge auf Grundlage des Angebotsverfahrens nach **VOB/A § 6.1**, des Auf- und Abgebotsverfahrens nach **VOB/A § 6.2** oder auch frei definierbar. Die Rahmenverträge werden für einen bestimmten Zeitraum (Jahresverträge) geschlossen und garantieren Ihnen die Ausführung von Einzelabrufen bzw. -aufträgen zu festgelegten Konditionen.

Das Leistungsverzeichnis können Sie aus den standardisierten Texten des **STLB-Bau(Z)** oder beliebigen Leistungsbeschreibungen erstellen. Dem Leistungsverzeichnis liegt der Mengenansatz 1 und ein Einheitspreis zu Grunde. **Im Auf- und Abgebotsverfahren mittels Faktoren lassen Sie die Lieferanten Ihre Bewertungen durchführen** und im Anschluss daran schließen Sie mit ihnen die entsprechenden Rahmenvertragsvereinbarungen ab.

Sie möchten Abrufe bzw. Einzelaufträge auf bestehende Rahmenverträge vornehmen?

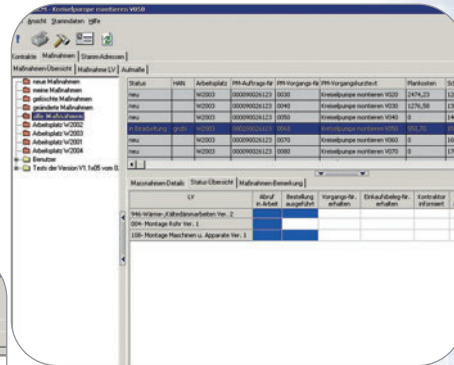
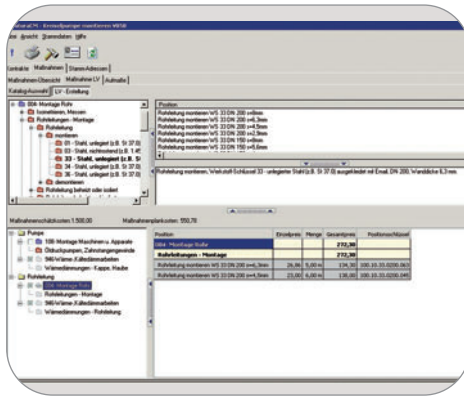
In Ihrer zu betreuenden Anlage oder Liegenschaft ist z.B. eine Störung oder ein Schaden aufgetreten? Es bleibt keine Zeit, die notwendigen Leistungen zur Beseitigung auszu-schreiben? In dieser Situation helfen Ihnen bestehende Rahmenverträge, sehr schnell und dennoch kostengeseichert die notwendigen Leistungen zu beauftragen.



Die Leistungsmerkmale auf einen Blick:

- Abschließen und Verwalten von Rahmenverträgen bzw. Kontrakten nach dem Auf- und Abgebotsverfahren
- VOB konform nach VOB/A § 6.1 und VOB/A § 6.2
- Durchführen von Abrufen bzw. Einzelaufträgen
- Bidirektionale Aufmaßprüfung
- Anwenderfreundliches Manövrieren durch übersichtliche Explorerstrukturen
- Workfloworientierte Integration nach SAP PM
- Zuordnen der Kosten nach DIN 276 und freier FiBu-Nummer (z.B. SAP-Kostenartenschlüssel)

Sie können entweder dem Kontraktor die zu erbringenden Leistungen vorgeben und diese mit einer Mengenermittlung versehen oder der Kontraktor reagiert ganz einfach auf Ihren „Anruf“ und sein Einsatz erfolgt auf der Stelle ohne genaue Leistungsbeschreibung. Nach der Leistungserbringung zieht sich der Kontraktor die Positionen des definierten Rahmenvertrags und erstellt daraufhin sein Aufmaß.



Ihr Vorteil bei FUTURA®

Durch die mögliche Kombination des Rahmenvertrags- mit dem Projektgeschäft versetzen Sie sich in die Lage auf die jeweilige Anforderung zu reagieren und dadurch Ihre Beschaffungskosten zu optimieren. Mit FUTURA steht Ihnen dafür ein standardisiertes AVA-Tool zur Verfügung.

Sie möchten eine medienbruchfreie Verbindung zu Ihren Kontraktoren aufbauen?

Unterstützung hierfür erhalten Sie über unsere SRM-Lösung 4build.com®. Ohne jegliche speziell zu installierende Software – lediglich ein Internetanschluss und ein Browser sind notwendig – binden Sie Ihre Kontraktoren in Ihre Prozesse ein. Über 4build.com® stellt Ihnen der Kontraktor seine Aufmaße zur Verfügung, die Sie über eine **bidirektionale Schnittstelle** geprüft und ggf. korrigiert, an den Kontraktor zurückgeben können.

