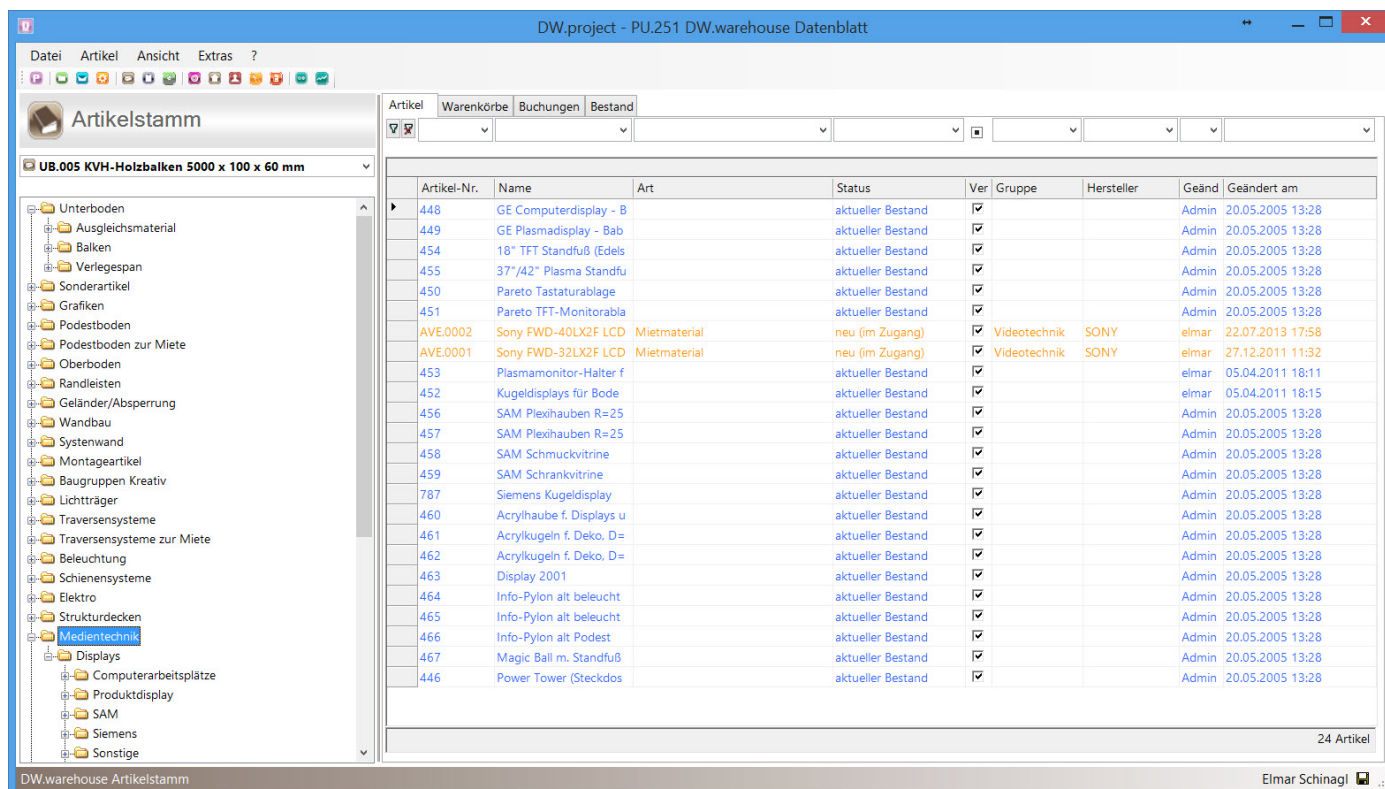


DW.warehouse bietet als zentrale Datenbanklösung eine netzwerkweite Informationsquelle für Artikel, Leistungen, Geräte, Materialien, Vertriebsinformationen, technische Anleitungen, Datenblätter, Kundeneinlagerungen und Exponaten. **Einmal für die Bearbeitung lizenzieren - beliebig oft darstellen.**

Die leistungsfähige Software wird in kürzester Zeit zum zentralen Nachschlagewerk über alle verfügbaren Artikel, deren Informationen, Dokumente, Bilder, Anleitungen, verfügbarer Lagermengen sowie Ansprechpartner intern wie extern. Lassen Sie sich von DW.warehouse per Knopfdruck über Bestandsänderungen, Dispositionsvorgänge sowie über alle Vorgänge zu den selektierten Artikeldatensätzen informieren. Lassen Sie DW.warehouse für Sie arbeiten, **„just in time“** - schnell, umfassend, nachhaltig und einfach !



DW.warehouse ist ein unverzichtbares Werkzeug für artikelbezogene Abläufe und führt nachhaltig zur Steigerung der internen Effizienz sowie der Qualität in der Betreuung des Endkunden. Alle neuen Mitarbeiter finden sofort per „Knopfdruck“ die benötigten Informationen zu Details der eingesetzten Artikel, Gewerke, Leistungen sowie aller Ge-



räte welche disponiert und bereitgestellt werden müssen. Die gesammelte Korrespondenz zum DW.warehouse Artikel wird im integrierten Dokumentenmanagement „DW.store“ per „drag&drop“ Technik gespeichert und sofort über die integrierte Dokumentenvorschau dargestellt. Jegliche Suche nach Bildern, PDF Datenblätter, Kalkulationen, Zertifikaten und E-Mails entfällt. Jeder Mitarbeiter kann die Information effizient nutzen und zentral abrufen.



Artikel | Leistungen | Gewerke | Geräte

Die flexible Baumstruktur unterstützt auf optimale Weise die individuelle Organisation der unterschiedlichen Daten-gruppen seitens der Ablage, der Nutzung und direkten Rechtevergabe. Alle Artikel verfügen neben den Standard-eigenschaften über erweiterbare Attributstrukturen, welche jegliche Information erfassen und auswerten lassen. Alle Änderungen werden protokolliert und bieten eine 100%ige Transparenz und Nachvollziehbarkeit.

Das System bietet in allen Übersichten einfache Filterfunktionen, um auf Artikelarten, -gruppen, Hersteller, Status und viele weitere Informationen direkt zu filtern und die Artikelinformation zu nutzen. Darüberhinaus stehen effiziente Suchmethoden zur Verfügung, um die jeweils relevanten Artikel nach unterschiedlichsten Eigenschaften zu fin-

den, zu gruppieren, auszuwerten oder sich per Knopfdruck weitere Beziehungen zu den Daten in der Datenbank anzeigen zu lassen. Alle Artikeltexte und Bezeichnungen können mehrsprachig angelegt werden und stehen in allen Auswertungen und Formularen in allen Sprachvarianten zur Verfügung. Neue Artikel werden per Knopfdruck über Vorlagen erzeugt oder können aus vorhandenen „CSV Dateien“ direkt eingelesen werden. Die so erzeugten Artikel lassen sich über den integrierten Importassistenten in der Datenbank nach dem Import aktualisieren und somit selektiv ändern. Datenbanken von externen Mitarbeitern lassen sich in anderen Standorten alternativ direkt per Datenverteilung bis hin zu Dokumenten und Adresszuordnungen aktualisieren.



Exponate | Mietfundus

Kundenmaterial, Exponate, Kongressmaterialien sowie der gesamte Mietfundus kann optimal verwaltet und bewirtschaftet werden. Exponate können mit allen Eigenschaften der vermieteten Flächen, Versicherungswerten, Dokumente, Bilder und Anleitungen, dem Verfügbarkeitsstatus und verantwortlichen Personen erfasst und per Knopfdruck ausgewertet werden.

Nutzen Sie DW.warehouse - **schnell und einfach** - Sie können zu jedem Zeitpunkt intern sowie extern aktuelle Informationen zum Exponat oder dem Fundusobjekt zur Verfügung stellen. Standardauswertungen zeigen sofort Einsatzhäufigkeiten, Umlagepreise sowie über DW.warehouse Disposition jeden einzelnen Einsatz des Materials.



Kataloge | Bilder | Zertifikate uvm.

Sie hinterlegen alle Dokumente per „drag&drop“ am Artikel und können alle Daten direkt Kategorien zuordnen. MS-Outlook Elemente werden sofort als Datei im Dokumentenstore gespeichert und am Artikel dargestellt. Zertifikate, alle PDF Dokumente, Bilder, Emails und Weblinks werden direkt am Artikel dargestellt und zeigen den aktuellen Dokumentenbestand. Alle Daten, Dokumente und Links können wiederum als Kataloge ausgegeben werden und erstellen ein neues Katalogdokument mit automatischem Linkzugriff. Hierbei ist es möglich dem Endkunden zu seinen Exponaten und Materialien per Knopfdruck eine aktuelle PDF Datei zu erzeugen und zu übermitteln. Alternativ können aus einem Webportal über „DW.automation“ direkt alle Daten abgefragt und dem anfragenden Portal übermittelt werden. Sie können über DW.warehouse externen Firmen somit gezielt Artikelinformationen zur Verfügung stellen und Ihr Unternehmen als wichtigen Dienstleister weiter qualifizieren. Für ISO zertifizierte Unternehmen ermöglicht das System jegliche Informationsbereitstellung zu standardisieren und im Audit diese Standards permanent zu nutzen.



Preise | Fremdwährungen | Lieferanten

Die Software bietet eine leistungsfähige Preisverwaltung und Kalkulation für beliebig viele Preisarten, wie Anschaffungspreise, Verkaufspreise, Jahrespreise, Versicherungswerte, Mietpreise und Kalkulationspreise. Alle Preise können übersichtlich bearbeitet werden und mit dem integrierten Preisassistent sehr differenziert angepasst werden. Andererseits exportieren Sie die Preise nach MS-Excel, ändern dort die betroffenen Artikel und aktualisieren

Artikel: UB.005

KVH-Holzbalken 5000 x 100 x 60 mm

Artikel: Details | Kontakte | Preise | Links / Bilder | Notizen | Bestand | Nutzung | Alternativen | Bestandteile

Hersteller: Holz Maier

Eigenschaften

Artikelart: Verkauf allgemein

Artikelgruppe: Konstruktion

Status: aktuell im Katalog

Einheit: St Stück

Bestand Minimum: 20

Überbuchung: Frei

Bausatz:

Schwund

Schwund %: 100.00 %

Teilung: 1

Maße/Gewicht netto (pro Einheit)

BxHxT [mm]: 100 60 5000

Volumen [m³]: 0.030

Gewicht [kg]: 15

Maße/Gewicht brutto (pro VPE)

VPE: 20 Stapelbar

BxHxT [m]: 0.1 0.06 5

Volumen [m³]: 0.030

Gewicht [kg]: 300

Referenz:

Beschreibung zu KVH-Holzbalken 5000 x 100 x 60 mm

Konstruktionsvollholz Balken 5m.
Profil: 100x60mm, Material Fichte gründlich abgelagert

Geändert von: elmar am 23.01.2014 18:01:26 Inventur: 12.08.2011

Artikel: SO.001

Sessel Hello

Artikel: Details | Kontakte | Preise | Links / Bilder | Notizen | Bestand | Nutzung | Alternativen | Bestandteile

Alle

Produkte / Sessel, Sofas & Lounges / Hello

Eigenschaften

Breite: 75 cm

Tiefe: 75 cm

Höhe: 70 cm

Sitzhöhe: 41 cm

Drehbar

Verfügbare Farben

rot anthrazit blau orange

| Preistyp | Einzelpreis | 1. Preisanteil | 2. Preisanteil | Arbeitswe | Preis/AW |
|-----------------------------|-------------|----------------|----------------|-----------|----------|
| VK_STD Verkaufspreis Materi | 27,51 € | 27,32 € | 0,080 € 0,20 | | 39,50 € |
| VKM_STD Mietpreis Material | 11,00 € | 5,00 € | 6,00 € 1,20 | | 5,00 € |
| EK_STD Einkauf Material | 10,73 € | 10,73 € | 0,20 | | 29,50 € |
| VK2012 VK 2012 | 24,60 € | 10,00 € | 6,60 € 0,20 | | 30,00 € |
| VK0815 PolenVK2013 | | | | | |

| Fremdwährung | Währung | Einzelpreis | 1. Preisanteil | 2. Preisanteil | Arbeitswerte | Preis/AW | 3. Preisanteil |
|----------------|---------|-------------|----------------|----------------|--------------|------------|----------------|
| CHF (Schwe) | CHF | 33,64 CHF | 10,35 CHF | 9,64 CHF 0,20 | | 48,19 CHF | 6,10 CHF |
| US\$ (Dollar) | US\$ | 18,72 US\$ | 11,52 US\$ | 7,20 US\$ 0,20 | | 36,00 US\$ | |
| £ (Britisches) | £ | 11,44 £ | 7,04 £ | 4,40 £ 0,20 | | 22,00 £ | |

diese per Knopfdruck in der DW.warehouse. Das System dokumentiert automatisch jede Preisänderung. Sie haben stets aktuell die Historie und Preisfortschreibung vom ersten Tag der Eingabe. Für Fremdwährungen bietet das System entweder eine kursbezogene Umrechnung des Hauptpreises oder die individuelle Eingabe eines neu kalkulierten Fremdwährungspreises. Selektiv können die Preise in jeder Listen- oder Dokumenterstellung individuell verwendet werden. DW.warehouse, die Basis für eine effektive Auftragsabwicklung und Projektkostensteuerung. Der „SE Effekt“ wird Sie überzeugen.



Kontakte | Firmen | Personenzuordnung

Die Kontaktzuordnung zum Artikel bietet weit mehr als CRM. Sie können je Artikel den Besitzer des Exponates, den Vertragspartner, Firmen für spezielle Katalogzuordnungen, techn. Ansprechpartner, Servicefirmen uvm. hinterlegen. Nutzen Sie die Zuordnung aktiv für Suche, Verwendung, Gruppierung und Auswertung und sparen sich jegliche Suche für Zusatzinformation. Per Knopfdruck rufen Sie den Hersteller, den Lieferant oder den Kundenansprechpartner an, senden direkt Emails und informieren sich einen Klick weiter auf dessen Homepage über die Einsatzmöglichkeiten des Produktes. Durch die Kontaktzuordnung lassen sich direkt Listenausgaben, Kataloge, Übersichten der eingelagerten Artikel, deren Flächennutzung und Werte zur Abrechnung mit dem Kunden erzeugen. „just in time“ - mit einem Klick verlässliche Aussagen.

| Artikel | Details | Kontakte | Preise | Links / Bilder | Notizen | Bestand | Nutzung | Alternativen | Bestandteile |
|--------------|---------------------------|------------|----------------------|----------------|-------------------------|---------|------------|--------------|--------------|
| Kunde intern | Kontakttyp | Firma | Abteilung | Anred | Name | PLZ | Ort | | |
| | Kundenexponate | Yamaha | | Herr | Müller, Markus | | | | |
| | Marketing Ansprechpartner | DeskWare | Customer Service | Frau | Horbank, Andrea | 85609 | Aschheim | | |
| | Produktverantwortlicher | DeskWare | Vertrieb / Marketing | Herr | Schinagl Dipl.-Ing., El | 85609 | Aschheim | | |
| | technischer Service | Mustermann | Marketing | Herr | Muster Dr., Max | 12346 | Musterstad | | |



Bestände | Inventur | Buchungsdaten (Dispo)

DW.warehouse bietet stets einen aktuellen Überblick über alle Bestandsänderungen sowie die Dispositionsvorgänge der Artikel innerhalb eines frei wählbaren Zeitfensters. Alle Vorgänge können im Büro, sowie im Lager übersichtlich dargestellt werden und bieten die beste Informationsquelle für eine gesicherte Abwicklung von Dispovorgängen. Individuelle Übersichten lassen sich in jeder Art generieren und dem Projektleiter, Einkauf oder Kundenansprechpartner zur Verfügung stellen. Der „SE Effekt“ von DW.warehouse optimiert schon ab dem ersten Tag die Artikelvorgänge, unabhängig der Firmengröße. Die Inventurerfassung ist jederzeit unter dem Jahr möglich und bietet zusätzliche Sicherheit in der Abwicklung materialintensiver Projekte. DW.warehouse kann als einzelnes Modul oder aber in Kombination mit weiteren DW.business Software Module eingesetzt werden.

| Artikel | Warenkörbe | Buchungen | Bestand | | | | | |
|---|----------------------|-------------------|-------------------|--------------|------------------------|----------|-----------------|-------------|
| <input type="checkbox"/> Nur Kauf/Miete <input checked="" type="checkbox"/> Alle Artikel | | | | | | | | |
| Zeitspanne Erster Tag: Freitag, 1. November 2013 Letzter Tag: Dienstag, 31. Dezember 2013 | | | | | | | | |
| Artikel-Nr. | Artikel | Art | Status | Gruppe | Lieferant | Projekt- | Projekt Bestell | Buchungsart |
| UB.005 | KVH-Holzbalken 5000 | Verkauf allgemei | aktuell im Katalo | Konstruktion | | | | Verbrauch |
| UB.005 | KVH-Holzbalken 5000 | Verkauf allgemei | aktuell im Katalo | Konstruktion | | | | Verbrauch |
| UB.008 | Verlegespan 19 mm - | | aktuell im Katalo | | | | | Verbrauch |
| UB.008.110 | Spanplatte 19 mm we | sonstiges Materia | aktuell im Katalo | | | | | Verbrauch |
| BD.LM100 | Gunreben - Laminat | | aktueller Bestand | Bodenbelag | | | | Verbrauch |
| P.437.S.N | Haltung 437-S-N Nell | Schaufensterpup | aktuell im Katalo | SILK | | | | Korrektur |
| P.604-I-N | Haltung 604-I-N Nick | Schaufensterpup | aktuell im Katalo | IVORY | | | | Korrektur |
| UB.004 | KVH-Holzbalken 5000 | sonstiges Materia | aktueller Bestand | Konstruktion | | | | Sonstige |
| UB.005 | KVH-Holzbalken 5000 | Verkauf allgemei | aktuell im Katalo | Konstruktion | A.T.C. Trussing Deutsc | EW.106 | DW.purchase | Kauf |
| EXP.001 | F115 Außenboardmot | Exponate | Exponat - verfü | | | | | Sonstige |
| UB.005 | KVH-Holzbalken 5000 | Verkauf allgemei | aktuell im Katalo | Konstruktion | Würth GmbH&Co. KG | EW.106 | DW.purchase | Kauf |
| LS_1 | Theke, runde Enden | Verkauf & Vermie | aktueller Bestand | Mobiliar | Würth GmbH&Co. KG | EW.106 | DW.purchase | Kauf |
| UB.005 | KVH-Holzbalken 5000 | Verkauf allgemei | aktuell im Katalo | Konstruktion | Würth GmbH&Co. KG | EW.106 | DW.purchase | Kauf |

DW.warehouse Stamm Funktionen & Features:

- zentrale Artikelverwaltung, Leistungskatalog und Preisdatenbank
- individuelle Struktur der Artikelverwaltung, freie Hierarchien
- Volumen, Gewichte, Systemeigenschaften und freie Attribute je Artikel
- Kontakt-, Hersteller-, Lieferanten- und Personenzuordnung je Artikel
- individuelle Dokumentenzuordnung, Email, Bild- und Linkablage
- Lager-/Bestandskontrolle für Kauf und Miete, Inventurverwaltung
- Preisverwaltung, Kostengruppenzuordnungen und Kalkulationsdaten
- direkter Lagerzugang aus DW.purchase Lieferantenbestätigungen
- frei konfigurierbarer Importassistent für Datenübernahme & Aktualisierung
- stets aktuelle Verfügbarkeit der Artikel, Nutzung von Alternativartikel
- ERP Abfragen für Verwendung in Dispo, Auftragsabwicklung & Bestellung
- Mietmaterialien, Kundenmaterial, Exponate, Verfolgung & Auswertung
- vielfältige Listenauswertungen, Bestandsänderung, Zu- & Abgang
- individuelle Preislistenausgabe & Katalogerstellung in MS Excel
- Stammdatenstrukturen für DW.order, DW.purchase & DW.service
- mehrsprachige Artikelnamen, -texte und -beschreibungen
- Analyse von Produkteinsätzen über Anzahl, Zeiträume und Kosten
- grafische Darstellung von Bestands- und Dispositionsdaten der Artikel

DW.business Software weitere Produkte | Module:

- DW.project: Projekt- & Dokumentenmanagement
- DW.address: CRM Adress- & Kontaktmanagement
- DW.event: Veranstaltungen, Events & Kongresse
- DW.building: Immobilien, Filialen, Anlagen & Grundstücke
- DW.activity: Workflows, Ressourcen & Ereignissteuerung
- DW.order: Auftragsabwicklung, Kalkulation, Abrechnung
- DW.purchase: Einkauf & Bestellungen, Eingangsrechnungen
- DW.warehouse: Warenwirtschaft & Disposition
- DW.hours: Zeiterfassung & Spesenabrechnung
- DW.contract: Verwaltung, Vertragswesen & Bürgschaften
- DW.service: Service- & Mängelmanagement, Helpdesk
- DW.fibu: DATEV Schnittstelle Debitoren & Kreditoren
- DW.payment: SEPA Schnittstelle für „online Banking“
- DW.exchange: Microsoft Exchange Server Interface
- DW.speedcalc: Objektkalkulation, Artikel- & LV-Ableitung
- DW.microstation: 3D CAD Objektplanung & Auswertung
- DW.cadstore: 3D CAD Messebau & Eventplanung
- DW.storedesigner: 3D CAD Ladenbau & Marktplanung

weitere Informationen:

DeskWare Products GmbH
 www.deskware.de, info@deskware.de
 DeskWare Informationen & Videos