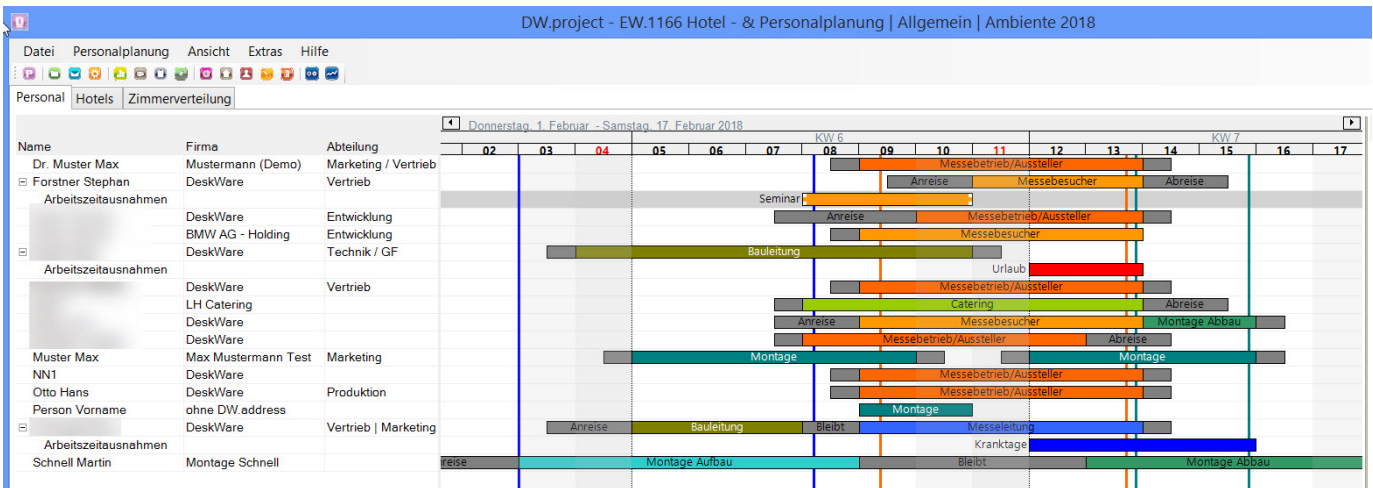


Das Modul DW.manpower erweitert das Projektmanagement um eine detaillierte Personal- und Hotelplanung mit frei definierbarer Zuordnung von Aufgabe und Tätigkeit im Projekt, Termine für die einzelnen Tätigkeiten, Reisedaten für An- und Abreise sowie der Notwendigkeit von Übernachtungen.

Dabei sind alle vorhandenen Termine des Projektes als Vorgabe verwendbar, die Kontaktliste des Projektes direkt weiter zu verwenden sowie aus DW.address oder anderen DW.business Software Modulen zu übernehmen. Darüber hinaus kann eine nicht bekannte Person frei definiert und direkt in der Personalplanung genutzt werden. Zusatztexte, Kommentare und weitere Informationen bieten somit eine höchst mögliche Flexibilität in der Anwendung.

Neue Personen können direkt aus der Personalplanung im Adressmodul DSGVO konform erzeugt werden und stehen für alle weiteren Informationsschritte laut Datenschutzgrundverordnung sofort zur Verfügung. Die Personalplanung wird übersichtlich in einem GANTT Diagramm dargestellt und kann intuitiv bearbeitet werden. Alle Tätigkeitsarten sind frei definierbar und in der Farbdarstellung frei wählbar.

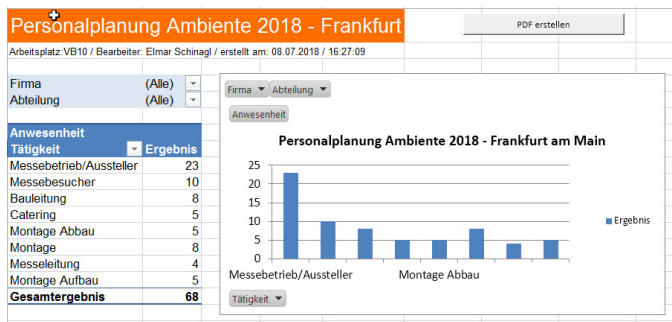


Dabei steht hinter jedem Personaleintrag ein vollständiger Datensatz hinsichtlich Personen-, Reise- und Kommunikationsinformationen. Der Personaleinsatz kann mit einem Status versehen werden und wird, wenn es sich bei der Person um einen Mitarbeiter handelt, sofort mit entsprechenden Einträgen der Arbeitszeiterfassung aus dem Modul DW.hours abgeglichen.

Damit wird in der Personalplanung sofort sichtbar, welcher Mitarbeiter für den Einsatz als Ressource nutzbar ist. Die Verfügbarkeit des Mitarbeiters lässt sich in der Planung sofort prüfen und die Verwendung des Mitarbeiters darstellen.

✔ Verfügbarkeit Mitarbeiter | Auswertungen

Dabei stellt die Verwendung per Mausklick alle notwendigen Informationen für die Personalplanung zur Verfügung. Umfassende Auswertungen lassen sich über mitgelieferte Vorlagen in MS Excel ausgeben und sofort das Projekt, die betroffenen Firmen, deren Mitarbeiter sowie weitere Details schnell und effizient darstellen. Die Kommunikation findet ebenfalls direkt im System, begleitend zur Personalplanung



Anwenden Verwerfen Neu Ändern Einstellungen

Mustermann (Demo) - Dr. Muster Max

Teilprojekt

Mitarbeiter
Dr. Muster, Max Marketingleiter

Firma Mustermann (Demo) Anrede Herr

Name Dr. Muster Abteilung Marketing / Vertrieb

Vorname Max

Status geplant

Zeitraum
Auswahl über Termin 09.02.2018 13.02.2018 Messe Beginn/Ende

Anreise 08.02.2018 Info

Erster Tag 09.02.2018 Aktivitätsart Messebetrieb/Aussteller

Letzter Tag 13.02.2018 Bleibt vor Ort

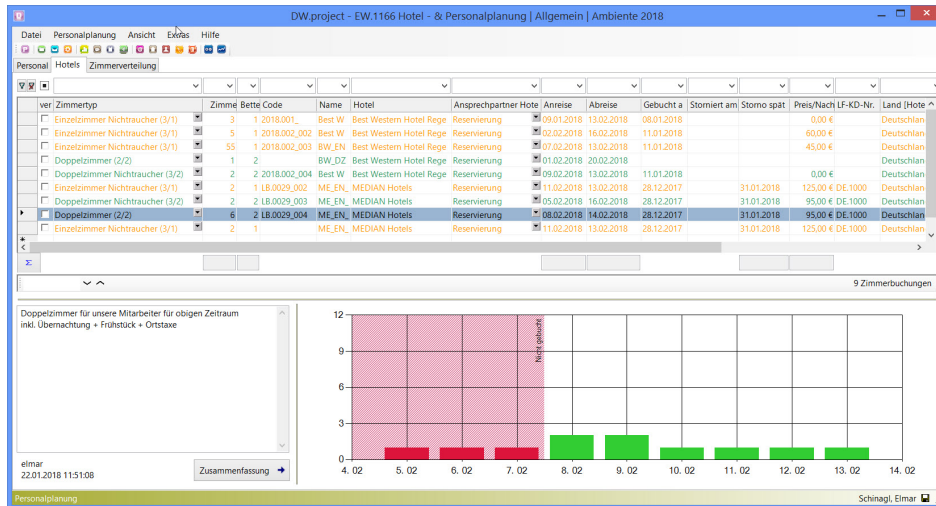
Abreise 14.02.2018 Info

Übernachtung
Zimmertyp Doppelzimmer Mehrbettzimmer 1

Hotelwunsch

statt, d.h. CTI & Telefonie, E-Mail Versand und Zugriff auf Internetinformation sowie „Google Maps“ unterstützen optimal den Prozess der Personalplanung. Alle E-Mails können über Vorlagen auf alle Daten der Personalplanung zurückgreifen und somit in der Kommunikation mit dem geplanten Personal wertvolle Unterstützung leisten.

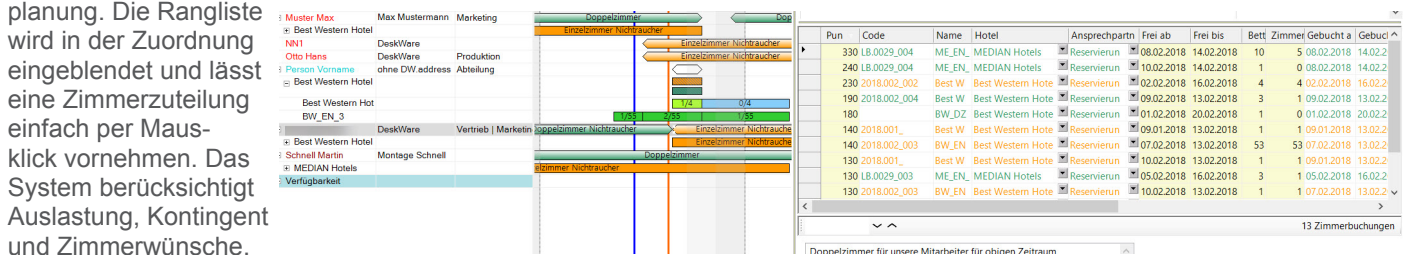
Die Hotelplanung beginnt bei der Erstellung bzw. der Bereitstellung von Zimmerkontingenten in gewählten Hotels für spezielle Zeiträume und Zimmerkategorien. Das System ermöglicht hier die individuelle Eingabe von Zimmern, Hotels und Zeiträumen oder die Auswahl von angefragten Hotelkapazitäten aus dem Bereich Bestellwesen des Projektes. Hierbei werden alle Zimmer beginnend von der Anfrage bis zur Bestätigung des Hotels oder des Hotelvertrags optimal angeordnet und stehen mit einem Mausklick zur Verfügung. Gleiches gilt für alle E-Mails, Kommunikationsdaten sowie etwaiger Bestellungen aus anderen Projekten. Die grafische Aufbereitung der Daten ermöglicht sofort zu erkennen, welche Zimmer und Kategorien noch frei, überbucht oder belegt sind.



Alle Darstellungen lassen sich als GANTT Diagramm ausdrucken oder zur weiteren Analyse und Bearbeitung als Listenausgabe in MS Excel ausgeben. Nachbestellungen bei Hotels lassen sich per Knopfdruck einlesen, Kontingente aktualisieren und die Buchungen der Zimmer optimal verteilen.

Auch in diesem Fall bietet das Dokumentenmanagement der Software eine wertvolle Unterstützung um papierlos, digital und transparent die Prozesse zu steuern.

Die Zimmerzuordnung kann manuell oder vollautomatisch erfolgen. Dabei errechnet das System nach speziellen Bewertungen eine Rangliste der am besten geeigneten Hotels in Abhängigkeit der Daten und Vorgaben der Personalplanung. Die Rangliste wird in der Zuordnung eingebildet und lässt eine Zimmerzuteilung einfach per Mausklick vornehmen. Das System berücksichtigt Auslastung, Kontingent und Zimmerwünsche.



Eine Überbuchung wird durch den Automatismus praktisch ausgeschlossen. Wurde eine Zuordnung getroffen, werden die Zimmer automatisch vom Kontingent abgebucht, dem Personal zugewiesen und für die Auswertung sowie der Kommunikation mit dem Mitarbeiter bereitgestellt. Die flexible Lösung schafft Transparenz und Sicherheit über viele Projekte und bietet für die langfristige Planung von Veranstaltungen die nötige Unterstützung für das Planungsteam.

DW.manpower Produktmerkmale & Funktionen

- effektive Personal- und Ressourcenplanung innerhalb eines Projektes
- Zuordnung individueller Aufgaben, Statusinformationen und Terminarten
- Beteiligte Personen direkt aus den Projektkontakten / DW.address wählbar
- direkter Bezug zu Projekt, Bauvorhaben, Filiale und Veranstaltung
- Kontaktmanagement der Beteiligten per CTI, E-Mail, Web und Brief
- Dokumentenmanagement, direkte Integration mit MS-Word und MS-Excel
- automatisierte E-Mail Vorlagen, Versand mit E-Mail Archivierung
- Terminplanung, An- und Abreise, Übernachtung und Reiseinformationen
- Abgleich von Arbeitszeitausnahmen mit der Personaleinsatzplanung
- Definition von Hotelkontingenten über Zimmerkategorien und Zusatzdaten
- Übernahme von Bestellungen und Hotelverträgen aus dem Bestellwesen
- priorisierte Zuordnung von Hotels und Zimmern zu geplanten Personen
- Übersicht von gebuchten Hotels über mehrere Projekte, Personen und Zeiten
- Übersicht von Hotelkosten und Zimmerkategorien über frei wählbare Zeiten
- farbliche Anzeige von Auslastungsgraden und Überbuchungen je Hotel
- CRM Abfragen zur Verwendung von Personen, Hotels, Projekten, Firmen ...
- individuelle Auswertungen und Zusammenfassungen in MS-Excel
- Zuordnung von weiteren (Sub)Projekten für die Personalplanung

DW.business Software weitere Produkte | Module

- DW.project Projekt- & Dokumentenmanagement
- DW.address CRM Adress- & Kontaktmanagement
- DW.event Veranstaltungen, Events & Kongresse
- DW.building Immobilien, Filialen, Anlagen & Grundstücke
- DW.processmanual Prozesshandbuch, Digitalisierung und Ablage
- DW.activity Workflows, Ressourcen & Ereignissteuerung
- DW.order Auftragsabwicklung, Kalkulation, Abrechnung
- DW.purchase Einkauf & Bestellungen, Eingangsrechnungen
- DW.warehouse Artikelkataloge, Warenwirtschaft & Disposition
- DW.hours Arbeitszeit, Zeiterfassung & Spesenabrechnung
- DW.contract Vertragsmanagement, Verwaltung, Organisation
- DW.service Service- & Mängelmanagement, Fertigungsauftrag
- DW.manpower Personal- & Hotelplanung, Zimmerkontingente
- DW.fibu DATEV Schnittstelle Debitoren & Kreditoren
- DW.payment SEPA Schnittstelle für „online Banking“
- DW.exchange Microsoft Exchange Server Interface
- DW.webservice DeskWare Webservice Schnittstelle
- DW.webextensions Webergänzungen für DW.business Software
- DW.speedcalc Objektkalkulation, Artikel- & LV-Ableitung
- DW.cadstore 3D CAD Messebau & Eventplanung
- DW.storedesigner 3D CAD Ladenbau & Marktplanung
- DW.microstation 3D CAD Objektplanung & Auswertung

weitere Informationen:

DeskWare Products GmbH
www.deskware.de, www.deskware.de/news
info@deskware.de