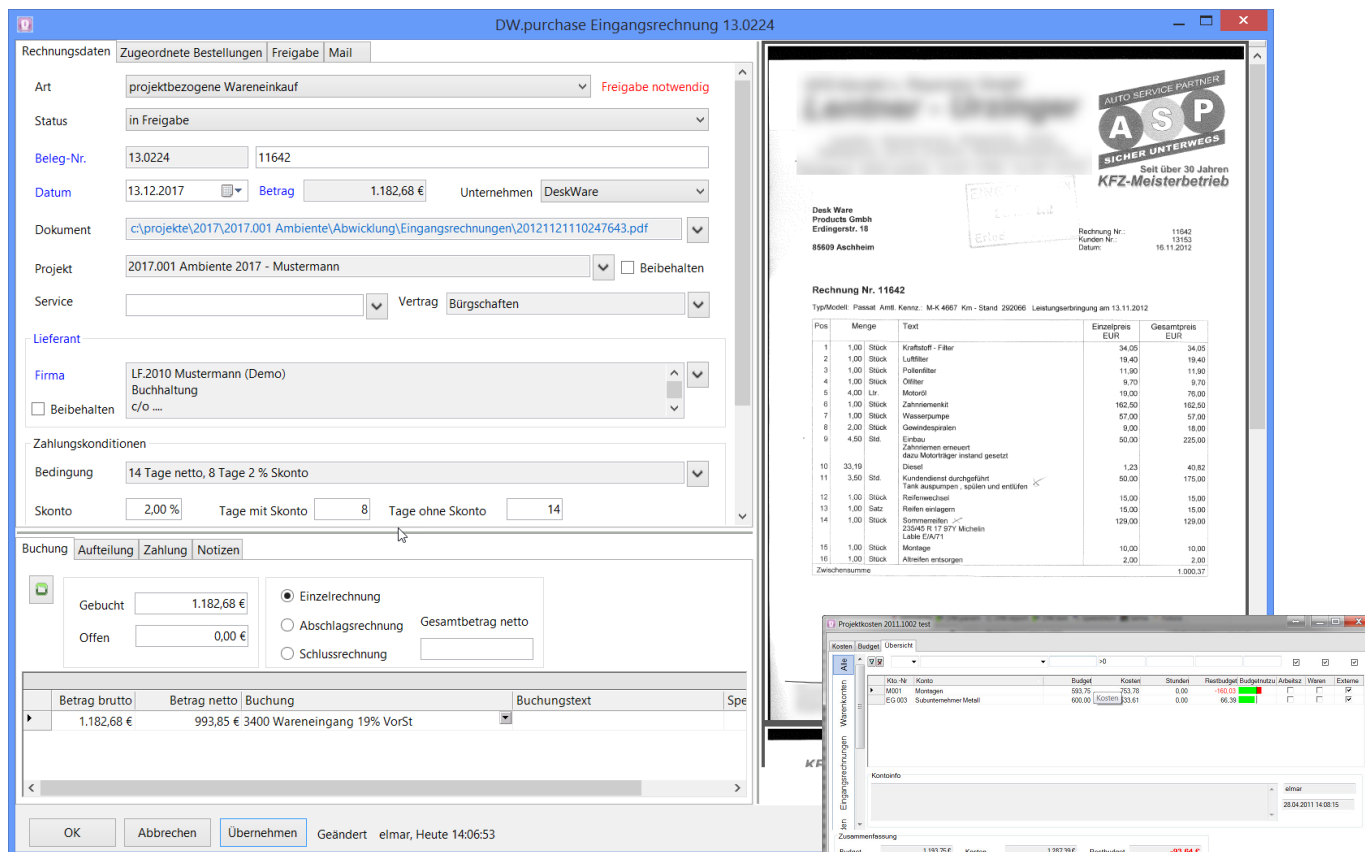


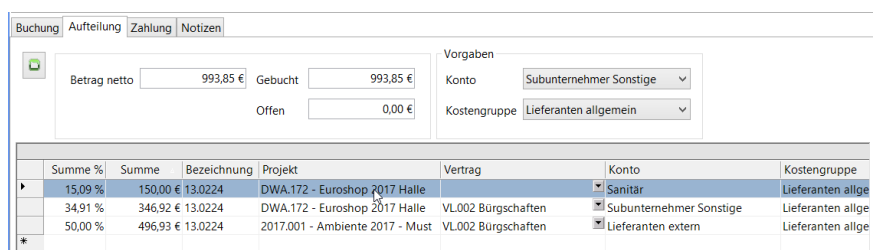
DeskWare bietet mit dem Modul DW.purchase ein effizientes Werkzeug zur Digitalisierung von Rechnungsprozessen, der einfachen Erfassung von Eingangsrechnungen und Belegen, der revisionssicheren Ablage dem Dokumentenmanagement, der Freigabe der Rechnungen sowie der Buchung und dem Controlling.

Im Sinne der Digitalisierung findet der gesamte Rechnungsprozess papierlos statt und bietet Wiedervorlagen, E-Mail Automatisierung und eine duale Buchführung. Alle Rechnungen sind über eine Rechnungsart typisiert und können darüber Automatismen steuern und entsprechende Buchkreise voreinstellen. Ebenfalls steuert sich darüber der Freigabeprozess, welcher über mehrere Stufen fest vordefiniert ist oder individuell, anhand von Projekteinstellungen dynamisch die betroffenen freigebenden Personen ermittelt.



Die direkte Zuordnung der Eingangsrechnung zum Lieferanten, einem Vertrag, einem Service aus dem Ticketsystem sowie einem Projekt führt direkt zu einer objektorientierten Ablage der Rechnungen. Über alle beteiligten Datensätze lassen sich somit die Rechnungen auffinden und jeweils im Controlling verwenden.

Die buchhalterische Aufteilung erfolgt im System und bietet einen individuellen Buchungsrahmen nach SKR3 oder SKR4 und kann mit dem entsprechenden Modul der DW.business Software an die Buchhaltungssoftware im DATEV oder SIMBA kompatiblen Format übertragen werden. Dabei erfolgt die Arbeit der Buchhaltung zum größten Prozentsatz in DeskWare und damit in der zentralen ERP Software. Für die Aufteilung der Rechnung über Projekte stehen alle aktuellen Projekte aus dem Projektmanagement, bei entsprechender Leseberechtigung zur Verfügung.



Die Belege, Summen und Kontierungen werden damit automatisch in das Projektcontrolling der gewählten Projekte verlinkt bzw. übertragen. Die Dokumente liegen damit immer noch zentral im revisionssicheren Bereich und sind direkt ohne Redundanzen im Gesamtsystem abrufbar.

Die Kontenaufteilung ist in den Projekten individuell wählbar und löst sich vollkommen von einer buchhalterischen SKR Betrachtung. Alle Belege sind übersichtlich abrufbar und bieten über effiziente Filtermethoden eine komfortable Ausgangsbasis für alle Abteilungen des Unternehmens. Für immer wiederkehrende Zusammenstellungen von Rechnungen lassen sich die Filtereinstellungen über Darstellungsprofile speichern, zentral bereitstellen und per Knopfdruck abrufen. Jegliche interne wie externe Rückfragen mit beteiligten Personen lassen sich zentral über die Rechnung steuern, vollautomatisch über Outlook informieren und die erstellten E-Mails mit der Rechnung speichern.

Alle Übersichten sind als digitales Rechnungsbuch abrufbar und können in jeglicher Art direkt oder aber in MS Excel ausgewertet werden. Die Eingangsrechnungen lassen sich positionsweise freigeben und werden somit direkt Bestellungen und

The screenshot displays the DW.purchase software interface. The main window shows a data table with columns for 'Geb', 'Aufteil', 'Freige', 'Bezahl', 'Bestellu', 'DATEV', 'Dokumenttyp', 'Beleg-Nr.', 'Externe Rechnungs-Nr.', 'Rechnu', 'Summe', 'Lieferant Firma', and 'Art'. Below this, there are sections for 'Rechnungsdaten' and 'Zugeordnete Bestellungen'. An inset window shows a detailed invoice for 'KFZ-Handel u. Reparatur GmbH' with a list of items and their prices. Another inset shows a PDF document of the same invoice.

der bestellten Menge zugewiesen. Damit lassen sich sehr schnell Abweichungen und Teilabrechnungen feststellen. Über die Projektzuordnung wird die Rechnung automatisch Veranstaltungen oder Immobilien, Filialen oder Bauvorhaben zugewiesen und steht über Filter bzw. im entsprechenden Modul sofort zur Verfügung.

Verwendung Immobilie									
Allgemein	Projekt	Auftrag	Einkauf	Rechnungseingang	Reisekosten	Vertrag	Service	Attribute	
Ei	13.0211	44124134	22.02.2017	in Freigab	1000,00 € DeskWare				
Ei	13.0186	12753687	16.12.2015	freigegeben	600,00 € Montage Schnell			mit Minderung	elmar 27.04.2016 102
Ei	13.0158	qexcvyxcv	21.07.2014	in Freigab	100,00 € Westform				
Ei	13.0145	11	19.11.2013	freigegeben	500,00 € Mustermann (Demo)			erteilt	elmar 21.05.2014 153
Ei	13.0133	12342413	26.03.2013	in Zahlung	500,00 € Telekom Deutschland			mit Minderung	elmar 26.03.2013 153
Ei	13.0132	xxx	21.03.2013	freigegeben	100,00 € Mustermann (Demo)			erteilt	elmar 23.03.2013 184
Ei	13.0120	134565	31.01.2013	freigegeben	1.000,00 € DeskWare			nicht erteilt (Klärung)	elmar 17.02.2013 202
Ei	13.0121	11	31.01.2013	freigegeben	100.111,00 € Wolk Gruppe			mit Minderung	elmar 31.01.2013 185
Ei	13.0118	12345	21.01.2013	in Zahlung	1.000,37 € Kfz-Handel			erteilt	elmar 29.01.2013 170
Ei	13.0125	11642	14.01.2013	in Zahlung	1.000,00 € Kfz-Handel			erteilt	elmar 25.02.2013 213
Ei	10.0111	123456	10.12.2012	freigegeben	500,00 € Schletter			erteilt	elmar 31.01.2013 120
Ei	10.0110	123	05.12.2012	erfasst	50,00 € Baumeister Web Net Suppo				

Die Auswertung der Verwendung zeigt umgekehrt sofort die vorliegenden Rechnungen zu Immobilien, Veranstaltungen, Verträgen, Lieferanten und entsprechende Gruppen von Datensätzen. Die objektorientierte Organisation, die revisionssichere Ablage, die Kommunikationsmöglichkeiten und die Freigabemethoden lassen die Digitalisierung greifbar werden.

### DW.purchase Eingangsrechnungen Features:

- Erfassung gescannter Eingangsrechnungen & Gutschriften (PDF - Assistent)
- revisionssichere Ablage und Speicherung im Dokumentenmanagement
- projektbezogene Zuordnung & Ablage der Eingangsrechnungen
- projektübergreifende Buchung von Eingangsrechnungen und Gutschriften
- Lieferantenübernahme aus Projektkontakten, Adressen & Bestellungen
- buchhalterische Kontierung nach SKR3 oder SKR4 Kontenrahmen
- separate Projektkontierung und Kostengruppen für spätere Auswertung
- Projektkostenplitting & Projektaufteilung von Gesamtrechnungen
- direkte Projektzuordnung der Rechnungssummen für Kostenmanager
- Workflow orientierte Rechnungsfreigabe / Ereignisse & Wiedervorlagen
- optionale Positionszuordnung bestellter Artikel und Positionen
- grafischer Soll/Ist Vergleich der resultierenden Projektkosten vs. Budget
- Auswertungen über Lieferanten, Projekte, Veranstaltungen, Immobilien
- projektübergreifende Auswertungen: Lieferanten / Warengruppen ...
- individuelle Listenauswertung für Rechnungen, Summen, Projektkosten...
- Zusammenfassung Summen- & Positionsübersicht im Adressmanager
- Rechteverwaltung über Benutzergruppen und Projektstrukturen...

### DW.business Software weitere Produkte | Module:

- ▶ **DW.project** Projekt- & Dokumentenmanagement
- ▶ **DW.address** CRM Adress- & Kontaktmanagement
- ▶ **DW.event** Veranstaltungen, Events & Kongresse
- ▶ **DW.building** Immobilien, Filialen, Anlagen & Grundstücke
- ▶ **DW.processmanual** Prozesshandbuch, Digitalisierung und Ablage
- ▶ **DW.activity** Workflows, Ressourcen & Ereignissteuerung
- ▶ **DW.order** Auftragsabwicklung, Kalkulation, Abrechnung
- ▶ **DW.purchase** Einkauf & Bestellungen, Eingangsrechnungen
- ▶ **DW.warehouse** Warenwirtschaft & Disposition
- ▶ **DW.hours** Zeiterfassung & Spesenabrechnung
- ▶ **DW.contract** Verwaltung, Vertragswesen & Bürgschaften
- ▶ **DW.service** Service- & Mängelmanagement, Helpdesk
- ▶ **DW.fibu** DATEV Schnittstelle Debitoren & Kreditoren
- ▶ **DW.payment** SEPA Schnittstelle für „online Banking“
- ▶ **DW.exchange** Microsoft Exchange Server Interface
- ▶ **DW.webservice** DeskWare Webservice Schnittstelle
- ▶ **DW.speedcalc** Objektkalkulation, Artikel- & LV-Ableitung
- ▶ **DW.cadstore** 3D CAD Messebau & Eventplanung
- ▶ **DW.storedesigner** 3D CAD Ladenbau & Marktplanung
- ▶ **DW.microstation** 3D CAD Objektplanung & Auswertung

weitere Informationen: DeskWare Products GmbH  
www.deskware.de, info@deskware.de  
f YouTube DeskWare Informationen & Videos