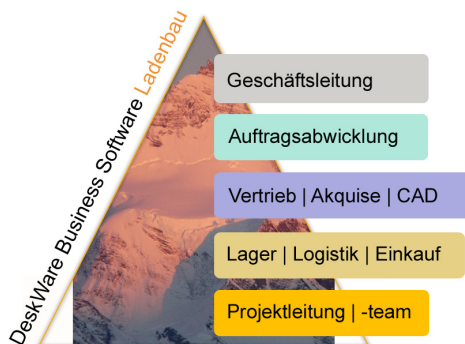


## Projektmanagementlösung & ERP Software für alle Unternehmensbereiche Projektleitung, Planung & CAD, Expansion, Einkauf, Verwaltung, Logistik, Service



Die Branchenlösung bietet umfassende Unterstützung für das ganze Unternehmen und verbindet alle Unternehmensbereiche über eine zentrale Projektdatenbank. Alle Prozesse werden **projektbezogen** abgebildet und stehen transparent allen Abteilungen zur Verfügung. Die Beteiligten arbeiten **teamorientiert** am gemeinsamen Erfolg, nutzen **effizient** die zentralen Firmendaten, die **verschiedenen Softwaremodule** für alle Aufgabenstellungen im täglichen Einsatz und arbeiten mit einer **individuellen & modernen Portaloberfläche**, welche alle wesentlichen Informationen bereitstellt.

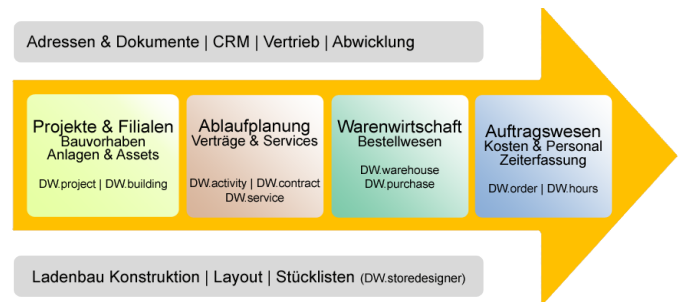


Eine **flexible Lizenzierung** erlaubt es jedem Arbeitsplatz, die benötigte Funktionalität zuzuweisen und somit die optimale Unterstützung der Arbeitsprozesse zu gewährleisten. Im Fokus steht, abweichend zur üblichen Auftragsabwicklung, eine **projektbezogene Umsetzung der Unternehmensprozesse** und die Nutzung der Softwaremodule in einem projektbezogenen Umfeld. Die **zentrale Projektdatenbank**, deren Querverbindungen, das **Dokumentenmanagement**, das **Adress- & CRM Modul** sowie eine leistungsfähige **Filialverwaltung** bilden die Basis im Projektmanagement.

### DW.projectmanager Marktplanung/Ladenbau

- zentrales Projektmanagement / -steuerung für alle Abteilungen
- zentrale Filial- / Marktverwaltung, Bau- & Planungsmaßnahmen
- zentrale Adressmanagement / CRM Funktionen / Wiedervorlagen
- zentrales Terminmanagement / -auswertung / Kalenderfunktionen
- Dokumentenmanagement, Scanner Integration (opt. ScanFlowStore)
- zentrale Auswertung aller Projektdaten, Termine, Adressen, Filialen
- Kontaktmanagement für Projektbeteiligte, Lieferanten, Ansprechpartner
- Auswertung aller Projektdaten, Termine, Adressen, Filialen
- beliebige Projektlinks zu Dokumenten, Kalenderdaten, Bestellungen...
- Knowledgebase / Suche / Historienfunktion / zentrale Datenbasis
- Erinnerungsfunktionen mit Projekt-, Kunden-, Filialbezug
- automatische Ableitung grafischer Excel Kalender für Projekte / Filialen
- CRx Auswertungen, Verwendung und Vorgänge zu Projekten
- CTI Telefonie, MS-Outlook & MS-Office Integration (2003 - 2010)
- Benutzerverwaltung / Rechtevergabe / modulare Softwarestruktur
- ausführliche Produktinformationen / Flyer verfügbar...

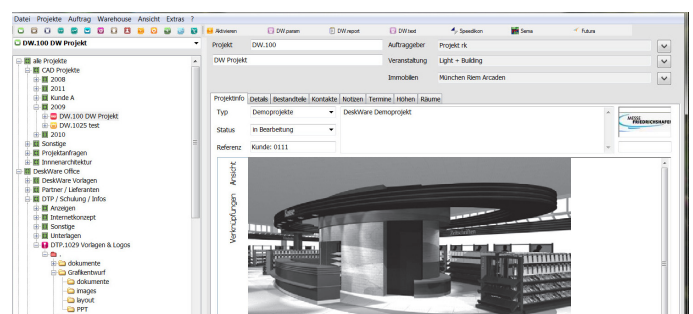
Die „Projekt zentrische“ Arbeitsweise ermöglicht eine sichere und schnelle Bearbeitung von jeglichen Details und allen notwendigen Projektdaten. Alle Informationen und Ereignisse sind stets einem Projekt zugewiesen und bieten einen direkten Zugriff auf alle Daten. Jegliche



Dokumente, Terminpläne, Kalkulationen, Ressourcen und Personalplanungen, erfasste Arbeitszeiten sowie Vorgänge in der Artikeldisposition greifen permanent auf alle verfügbaren Projektinformationen zurück. Für alle Vorgänge der **Auftragsabwicklung** bietet das Modul DW.order volle Unterstützung und die notwendige Transparenz vom **Budget** über **Kalkulation, Kostenschätzung, Angebot, Auftrag** bis hin zur **Einzel-, Teil- und Schlussrechnung**.

### DW.order Auftragsbearbeitung & Nachkalkulation

- Auftragsbearbeitung Kalkulation, Angebot, Auftrag, Teil-/Einzelrechnungen...
- projektbezogene Bearbeitung, Vorgangs- / Mandanten gebunden
- leistungsfähige Dokumentenerstellung in MS Excel 2007 / 2010
- freie Positionserstellung, Positionsvorlagen & Gruppen, DW.order Vorgänge
- Übernahme aus DW.warehouse Stammtitel, Warenkörbe und Disposition
- Berechnung von Mietpositionen über Termine und Mietstaffelfaktoren
- mehrsprachige Artikelbeschreibungen, Auf- & Abschlagskalkulation
- CRx Auswertungen über Kunden, Personen, Projekte, Veranstaltungen...
- beliebige Dateiverknüpfungen & Links je Dokument für Bilder / Produktinfos
- Notiz- & Wiedervorlagesystem für Erinnerungen und Workflowfunktionen
- Vorlagen für Kalkulationen, Kundenvereinbarungen, Angebotsvordrucke...
- effektive Budgetverwaltung, Übernahme aus Angebot & Auftragsbestätigung
- Nachkalkulation im Projektkostenmanager über Kontierung / Kontengruppen
- projektübergreifende Auswertungen über Kosten / Kostenarten / Sachkonten
- individuelle Listenauswertung über Summen, Positionen, Artikel uvm.
- Zusammenfassung Summen- & Positionsübersicht im Adressmanager
- Rechteverwaltung für Benutzergruppen, Projektstrukturen & Dokumentarten



Die jeweils **individuelle Unternehmensstruktur** und der damit verbundene Workflow lassen sich optimal abbilden und zukünftigen Entwicklungen anpassen. Die modulare Softwarearchitektur ermöglicht den effizienten Einsatz einzelner Softwaremodule und Funktionen im Unternehmen bzw. den Abteilungen.

So integriert sich DW.purchase direkt in die Projektabwicklung und bietet eine **projektbezogene Einkaufslösung** von der Bestellanfrage bis zur Bestellung und der Übernahme der Lagerzugänge in DW.warehouse.

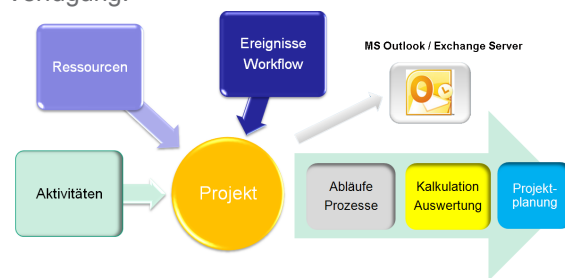
## DW.purchase Einkauf & Eingangsrechnungen

- Bestellanfrage, Bestellung, Ausschreibung & Lieferantenbestätigung
- projektbezogene Bearbeitung, Vorgangs- / Mandanten gebunden
- leistungsfähige Dokumentenerstellung in MS Excel 2007 / 2010
- freie Positionserstellung, Positionsvorlagen & Gruppen, DW.order Aufträge
- Übernahme aus DW.warehouse Stammartikel, Warenkörbe und Disposition
- CRx Auswertungen über Lieferanten, Projekte und Veranstaltungen...
- Lieferantenübernahme aus Projektkontakten, Auswahl nach Warengruppen
- Vorlagen für wiederkehrende Bestellungen, Lieferantenvereinbarungen
- beliebige Dateiverknüpfungen & Links je Dokument für Bilder / Produktinfos
- projektübergreifende Auswertungen über Bestellungen / Kosten / Konten
- Nutzung gescannter Eingangsrechnungen & Gutschriften (PDF - Assistent)
- projektbezogene Zuordnung & Ablage der Eingangsrechnungen
- projektübergreifende Buchung von Eingangsrechnungen und Gutschriften
- separate Projektkontierung und Kostengruppen für spätere Auswertung
- Projektkostenplitting & Projektaufteilung von Gesamtrechnungen
- direkte Projektzuordnung der Rechnungssummen für Kostenmanager
- Workflow orientierte Rechnungsfreigabe / Ereignisse & Wiedervorlagen
- grafischer Soll/Ist Vergleich der resultierenden Projektkosten vs. Budget

**Mehrsprachige Ausschreibungen** von Leistungen über alle LB-DIN Gewerke sowie Kostengruppen lassen sich komfortabel im System abwickeln und bis zur Vergabe durchführen. Die **Erfassung aller Lieferantenrechnungen**, eine **automatische Ablage** der gescannten Dokumente im System sowie die Verbuchung der Rechnungen auf die Projekte bietet eine sofortige **Transparenz über die Kosten des Projektes**. Aus Sicht der Buchhaltung werden die Rechnungen vorkontiert und über das optionale Modul DW.fibu an die Finanzbuchhaltung (DATEV) übergeben. Eine Doppelerfassung entfällt - die Nachkalkulation und Projektleitung greift zeitnah auf aktuelle Rechnungsdaten zu.

Dies gilt ebenso für die **Ablaufplanung der Projekte** im Ladenbau und der Objektausstattung. Aktivitäten, Termine, Ressourcen, Personen, Teams und **relevante Ereignisse** lassen sich über das integrierte Modul DW.activity steuern. Alle Projektphasen werden individuell definiert, übersichtlich strukturiert und mit den benötigten Ressourcen gekoppelt. Dadurch lassen sich in allen Unternehmensbereichen schnell in jeder Phase des Projektes **Kapazitätsengpässe erkennen**. Die projektübergreifende Ressourcenplanung liefert **grafische Gantt Auswertungen**, ermöglicht der Projektleitung stets

**aktuelle Auswertungen** zu Personal- und Zeitbedarf sowie den laufenden Aktivitäten darzustellen. Alle Projektbeteiligten und externen Kontakte können über **automatisierte Ereignisse** mittels **MS Exchange Server** informiert und in den Workflow des Projektes integriert werden. Hierbei stehen E-Mails, Terminbuchungen, Terminanfragen sowie Aufgaben, mit einem jeweils variablen Kontext zur Verfügung.



## DW.activity Workflows, Ereignisse & Ressourcen

- automatisierte Workflows & Vorlagen zur Aktivitätsplanung in Projekten
- standardisierte Strukturplanung der Aktivitäten in Phasen des Projektes
- Freigabe einzelner Aktivitätsphasen / Statusinformationen / Prüfdatum
- Erweiterung der Aktivität mit individuellen Eigenschaften & Details
- individuelle Ereignisse je Aktivität für Wiedervorlagen, E-Mails & Termine
- standardisierte Ressourcenzuordnung von Personen und Gruppen
- automatisierte Berechnung von Ressourcen, Aktivitäten & Ereignisse
- Erzeugung individueller Dokumente zu Aktivitäten & Ereignissen
- grafische Auswertungen (GANTT) von Zeiten, Aktivitäten, Ressourcen
- CRM Auswertungen, Verwendung bei Firmen, Personen, Projekten
- MS Outlook, Exchange Server Schnittstelle, autom. E-Mail Versand

Für die Bereiche der Unternehmensorganisation, „Retail Operations“, Expansion und Vertragswesen bietet das integrierte Modul **DW.contract Dokumentenmanagement, Kostenzuordnungen, Auswertungen Wiedervorlagen und Workflows** bis hin zur Steuerung von Bürgschaften der

## DW.contract Vertragsmanagement & Verwaltung

- leistungsfähiges Vertragsmanagement, -erfassung und Auswertung
- Zuordnung individueller Vertragsarten, Verwaltungsstrukturen & Rechte
- Vertragsparteien aus DW.address CRM & Kontaktmanager wählbar
- direkter Bezug zu Projekt, Bauvorhaben, Filiale und Veranstaltung
- Kontaktmanagement der Vertragsbeteiligten intern und extern
- Dokumentenmanagement, direktes Interface zu MS-Word/ MS-Excel
- Dokumentenlinks, internes Dokumentenmanagement, PDF Dokumente
- vordefinierte Attributstrukturen je Verwaltungsobjekt und Vertragsart
- Terminplanung / Fristen je Vertrag wie Beginn, Ende, Laufzeiten, etc.
- effektive Aktivitäts- & Ereignissteuerung zum einzelnen Vertrag
- direkte Schnittstelle zu MS-Exchange Server für autom. Mailversand
- Intergration von Verträgen mit Immobilien, Projekten, Firmen, Artikel
- CRx Abfragen zur Verwendung von Verträgen, Projekten, Firmen ...
- individuelle Auswertungen und Zusammenfassungen in MS-Excel
- Ereignissteuerung für Wiedervorlagen und Workflowprozesse
- Nutzung von Verträgen in Personalplanung, Rechnungswesen, Einkauf

Bauabteilung. DW.contract ist frei konfigurierbar und ermöglicht die Abbildung interner Verwaltungsstrukturen. Im Einsatz einer Filialverwaltung wird jeder Vertrag oder Gerät einer Filiale bzw. Mieter & Partnerunternehmen zugewiesen. Somit lassen sich per Knopfdruck aktuelle Aussagen über alle Filialen treffen und in Listenform in MS Excel ausgeben. DW.contract stellt die Basiskomponente in der Organisation jedes Unternehmens dar. Das Modul verfügt über alle Features von DW.activity und bietet somit umfangreiche Workflows für die Verwaltung von Verträgen und allen Objekten des Unternehmens.

Die direkte Erfassung von Eingangsrechnungen über DW.purchase lässt eine sofortige Kostenzuordnung auf alle Verträge zu. Eine **projektübergreifende Auswertung der Projektkosten** ist für die berechtigten Benutzer schnell und tagesaktuell verfügbar. Für die Nachkalkulation werden die in DW.hours erfassten Arbeitszeiten und

## DW.hours Zeiterfassung & Personalplanung

- effektive Zeiterfassung für interne und externe Mitarbeiter
- Nutzung aller Projekte & Ressourcen der zentralen Projektdatenbank
- projektbezogene Tätigkeiten, Kostenarten und Kostengruppen
- optional: BDE Zeiterfassung integriert in Projektmanagementsoftware
- optional: Handyerfassung, Weberfassung (Internetbuchung)
- Zuordnung der Mitarbeiter zu Arbeitszeitmodellen (Sollstunden)
- Zuordnung beliebiger Kostenarten zu Leistungen und Fahrkilometer
- standardisierte Auswertungen aller Zeiten, Personen und Kostenarten
- projektbezogene Darstellung der Buchungen im Kostenmanager
- Darstellung von Blockzeiten und Fehlzeiten im Projektzeitenplan
- zentraler Urlaubskalender / Blockzeitenkalender / Personalplanung
- optional: automatische Abbildung von Urlaubstagen in MS-Outlook
- MS-Excel Schnittstelle zur Listenausgabe und Diagrammauswertung
- differenzierte Analyse über Zeiten, Tätigkeiten & Kosten in MS-Excel
- Rechtevergabe für Erfassung & Auswertung weiterer Mitarbeiter

Projektstätigkeiten direkt auf Kostengruppen gebucht und in der gemeinsamen **Soll/Ist Auswertung** übersichtlich dargestellt. Im System lassen sich Kostenüberschreitungen unmittelbar ablesen und die Ursachen schnell nachvollziehen. **Individuelle Auswertung** können über Ressourcen, Personen, Subunternehmer sowie beliebige Sachkonten erfolgen. Diese sind entweder direkt im System oder aber mit standardisierten MS-Excel Listenvorlagen darstellbar. Die **zentrale Zeiterfassung** und die **direkte Umlage auf Projektkosten** bietet Transparenz im hektischen Tagesgeschäft.

Die Branchenlösung bietet eine **voll integrierte 2D/3D CAD Planung** und Umsetzung der grafischen Entwürfe in eine **Kostenschätzung und Artikelableitung**. Eine 2D Layoutplanung kann direkt in einen 3D Entwurf umgesetzt und bis zur Sortimentsplanung fortgesetzt werden. Während der Planung sind Informationen zu eingesetzten Bauteilen stets aktuell über DW.warehouse

abgreifbar und bieten in einer frühen Phase des Projektes erste Aussagen über mögliche Verfügbarkeiten. Die Bildung von Regaleinheiten in DW.warehouse und deren Nutzung in der CAD unterstützt eine schnelle Materialauswertung bei geringer Detaillierung der CAD Planung. Als Basis wird die CAD Software Bentley Microstation V8i oder Bentley Powerdraft vorausgesetzt. Beide sind weltweit anerkannte 3D CAD Lösungen, die eine **schnelle, effektive Planung und Visualisierung** ermöglichen. Die vollständige Auswertung der erstellten CAD Daten bzgl. Materialauswertung sowie Visualisierung steht im Vordergrund der DeskWare Lösung.

DW Business Software Ladenbau ist in deutscher und

## DW.storedesigner CAD Planung & Layout

- projektbezogene Planung und Layout von Märkten & Verkaufsflächen
- umfassende Unterstützung für Entwurf, Konstruktion und Visualisierung
- objektorientierte Teiledatenbanken & Baugruppenmanagement
- Erstellung und Nutzung intelligenter Bauteile für Planung und Auswertung
- 3D Konfigurator zur Regalkonfiguration, Systemgruppen & Einbauten
- Werkzeuge zur Layoutplanung, Bibliotheken von Kind, Tego, Wanzl...
- Funktionen zur Erstellung von Flächen, Räumen sowie Shopbereichen
- Bildung von Gondeln, Sortimentsflächen und Auswertebereichen
- Wandwerkzeuge für Holzkonstruktion und einschaligem Wandbau
- Profilwerkzeuge zur Erstellung von Blenden, Rammschutz...
- Werkzeuge für 2D Elektroplanung, Symbolbibliothek & Auswertung
- 3D Bibliotheken für Regale, Mobiliar, Büroausstattung, Technik ...
- Such & Filterwerkzeuge, Bauteilzusammenfassung und Auszählung
- projektbezogenes Planlayout, DIN Zeichnungsrahmen, Revisionen
- Beschriftungsfunktionen für direkte Nutzung von DW.warehouse Daten
- Verfügbarkeitsabfragen von DW.warehouse Materialien / Artikel
- direkte Schnittstelle zur Erzeugung von Warenkörben DW.warehouse, DW.order und DW.purchase sowie DW.speedcalc

### integrierte Programmpakete:

#### DW.projektmanager Ladenbau, DW.microstation Powerpack

englischer Sprache verfügbar. Die Branchenlösung verfügt mit DW.warehouse über ein Warenwirtschaftsmodul, welches speziell die für **projektbezogene Materialnutzung** optimiert wurde. Hierbei steht ein frei strukturierbarer Artikelstamm mit Bestandverwaltung, Baugruppen und Bestandteile, Bild- & Linkmöglichkeiten, Kontakt- und Notizfunktionen zur Verfügung.

Alle Softwaremodule basieren als Basismodul auf DW.project und bieten in allen Bereichen eine **projektbezogene Abwicklung im Ladenbau**. Sprechen Sie uns an - wir präsentieren gerne unsere Branchensoftware in Ihrem Unternehmen.

