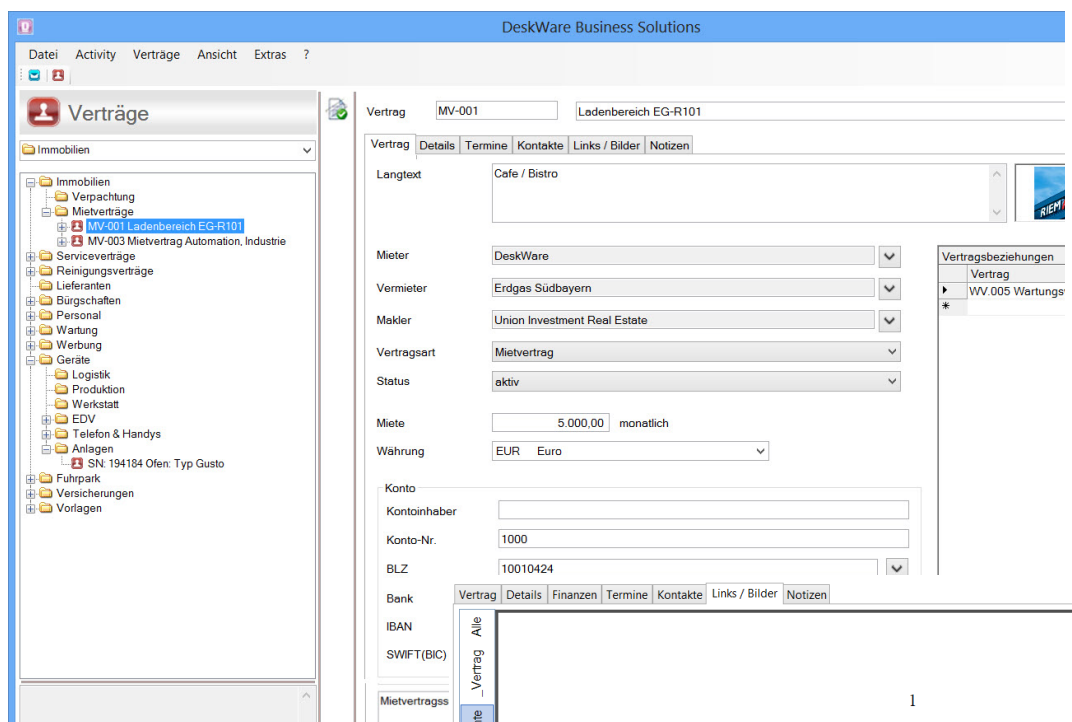


Vertragsvorgänge, Zertifikate, Bescheinigungen, Zugänge, Urkunden Bescheinigungen und eine Vielzahl von Dokumente kennzeichnen jedes Unternehmen. Dabei sind alle Dokumente jeweils vernetzt mit Kunden, Lieferanten, Abteilungen, Mitarbeitern, Anschaffungen und Investitionen per Kauf oder Leasing. Zum Einsatz von DW.contract für Unternehmen im Service- und Wartungsbereich fordern Sie unser Datenblatt „DW.contract for Serviceprovider“ an.

Alle Vorgänge unterliegen ihren Spielregeln und basieren auf vertraglichen Grundlagen. DW.contract bietet hierzu ideale Möglichkeiten die Organisation des Unternehmens bzw. der Fachabteilung transparent abzubilden. Genauer betrachtet besteht das Unternehmen aus einer Vielzahl von Vertragsvorgängen vom Inventar bis zum Personal, vom Fuhrpark, dem Maschinenpark bis hin zu Werkzeugen, der EDV Verwaltung bis hin zu Telefonverträgen uvm.

Verträge aller Art, Geräte, Fahrzeuge, Personal, Hard- & Software, Immobilien, Finanzierungen und Bürgschaften, Versicherungen, Mietverträge, Montageverträge, Abonnements, Zertifikate und Zulassungen lassen sich in DW.contract übersichtlich verwalten und alle Dokumente hinterlegen und erzeugen.



Sie schaffen Transparenz in jeglicher Hinsicht. Das integrierte Dokumentenmanagement bietet einen schnellen Weg vom Papier hin zur digitalen Ablage. Alle Verträge werden übersichtlich organisiert, Dokumente sofort gefunden bzw. erzeugt und alle Informationen für das Controlling per Knopfdruck in MS Excel generiert. Dabei bietet das System eine leistungsfähige Rechtevergabe an, welche separate Organisationsstrukturen je Vertragsart und Abteilung ermöglicht.

DMS - Dokumentenmanagement | E-Mails

Speichern Sie neben dem Vertragsdokument die zugehörige Korrespondenz, weitere Unterlagen, Vertragsbedingungen, Anleitungen, Bilder, Prüfprotokolle und Zertifikate, Nachweise, Rechnungen, eingehende E-Mails und erzeugte Dokumente. DW.contract bietet die einfachste Art der Speicherung - per „drag / drop“ ziehen Sie das Dokument in das Vertragsobjekt und vergeben optional Kategorien. Das Dokument wird sofort im integrierten Vorschaufenster oder Browser dargestellt. Im Bedarfsfall öffnen Sie das Dokument zur Bearbeitung in der externen Applikation oder versenden es direkt per E-Mail.



Verträge | Bescheinigungen | digitale Akten



Personal | Lieferanten | Kunden | Banken



Bürgschaften | Bescheinigungen | Zertifikate



Termine | Workflows | Wiedervorlagen



Fuhrpark | Logistik & Transport



Geräte | Maschinen | IT | Telekom

In Listenauswertungen können alle erfassten Dokumente und Links in Kombination mit Vertragsdaten ausgegeben werden. Dies bietet die einzigartige Möglichkeit, anderen Fachabteilungen gespeicherte Dokumente der Verträge, wie Beschreibungen, Anleitungen oder Zertifikate in Excel Übersichten bereitzustellen. Alle Dokumente werden zentral über das Vertragsobjekt gespeichert und per Knopfdruck wiedergefunden. Eine leistungsfähige Suche sowie Filterwerkzeuge erlauben über alle Vertragsdaten zu suchen, zu filtern sowie diese sofort auszuwerten.



Vertragsbeziehungen zu Vertragsobjekten

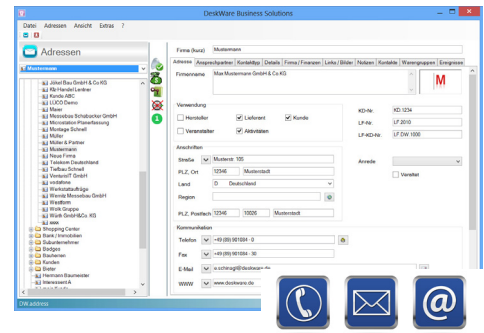
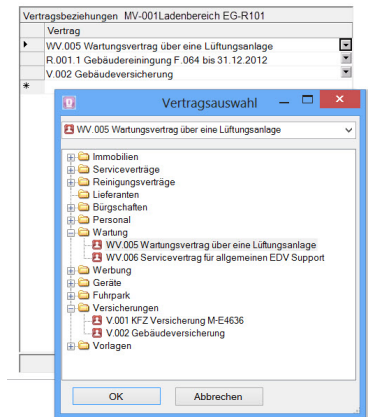
Bilden Sie die Vertragsbeziehungen der einzelnen Vertragsobjekte untereinander ab. Die bidirektionale Zuweisung von Vertragsbeziehungen ermöglicht mit einem Blick zu erkennen, welche Verträge verbunden sind. Sie springen per Knopfdruck zum zugehörigen Vertragsobjekt und können alle Details der verknüpften Objekte auswerten. Lassen Sie sich beispielsweise alle mit einem Mitarbeiter geschlossenen Verträge auswerten, um sich eine Personalakte darstellen zu lassen. Noch einfacher ist die Darstellung aller Verträge zu einer Firma, welche als Vertragspartner oder Kontakt beim Vertragsobjekt eingetragen wurde. Mit einem einzelnen Mausklick erhalten Sie hierzu alle wichtigen Daten und Fakten.



CRM - Vertragspartner | Kontaktzuordnung | Kommunikation

Die im Softwarepaket integrierte CRM Adressdatenbank ermöglicht direkt alle Vertragsbeteiligten wie Vertragspartner, Lieferanten, Mitarbeiter, Hersteller sowie weitere Kontakte zu erfassen, für jegliche Kommunikation zu nutzen und direkt den Vertragsobjekten zuzuweisen. Hierbei bietet DW.contract eine freie Rollenvergabe der zugewiesenen Kontakte und damit eine übersichtliche und effektive Nutzung der Adressdaten im Vertragsmanagement.

Die Organisation von Vertragsobjekten ist vollständig in die CRM Datenbank integriert. Eine Suche von Vertragsobjekten, deren Dokumente, Daten, Kosten, Fristen oder Wiedervorlagen ist somit direkt über die Beteiligten am Vertrag schnell und einfach möglich. Für eine effektive Kommunikation steht eine TAPI Telefonanbindung per DW.phone, eine Synchronisation der Adressen zu MS Outlook sowie ein direkter E-Mail Versand aus der Datenbank zur Verfügung.

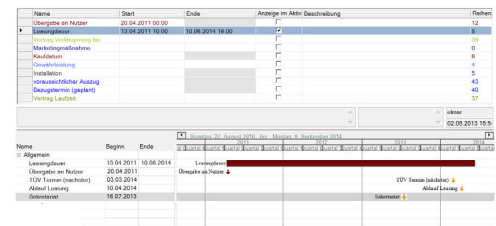


Mit einem einzelnen Mausklick erhalten Sie eine 100%ige Transparenz über alle Vorgänge zum Vertragspartner. Die Verwendung der Firmen und Kontakte zeigt neben den üblichen CRM Adressvorgängen alle Informationen zu den Vertragsobjekten und deren Status. Jegliche Auswertung und Übersicht kann über die Relationen des Vertrags erfolgen. Weiterhin gibt das System sofort Auskunft über Aktivitäten, Workflows und Ereignisse, welche für den Kontakt innerhalb der Vertragsobjekte vorgesehen sind.

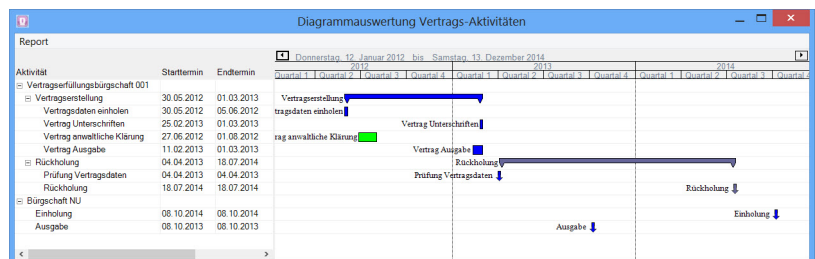


Termine & Fristen | Ereignisse - Aktivitäten | Workflows

Eine übersichtliche Terminplanung im Vertragsobjekt ermöglicht an zentraler Stelle die Hinterlegung jeglicher Fristen, Vertragslaufzeiten, Wiedervorlagen, Kauf- bzw. Übernahme Termine, Gewährleistungszeiten und aller notwendigen Meilensteine für die effektive Nutzung des Vertragsobjektes. Termine werden in allen Suchabfragen, MS Excel Listenausgaben, Übersichten und Formularen verwendet. Sie schaffen somit eine vollständige Transparenz und übersichtliche Terminplanung für Ihre Firmenorganisation.

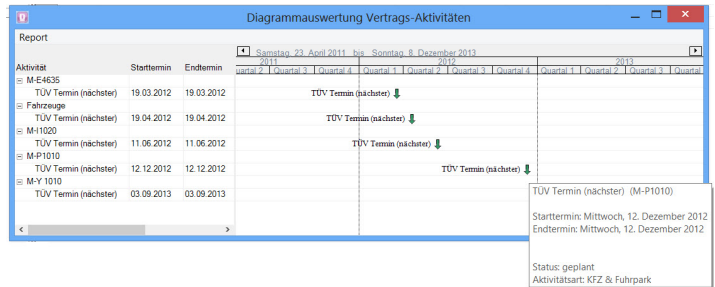


Über vordefinierte Abläufe & Workflows lassen sich alle internen Prozesse je Vertragsobjekt von der Wiedervorlage bis hin zu automatischen Checkterminen für spezielle Mitarbeiter, Teams und externe Partner erzeugen und individuell steuern. Über die einzigartige Funktionalität können Aktivitäten und Ereignisse über alle Vertragsobjekte erzeugt werden und bilden die Basis für eine aktive Steuerung von Abläufen und Zuständigkeiten über die gesamte Organisation des Unternehmens. Alle einzelnen Schritte können zeitlich vom Terminplan



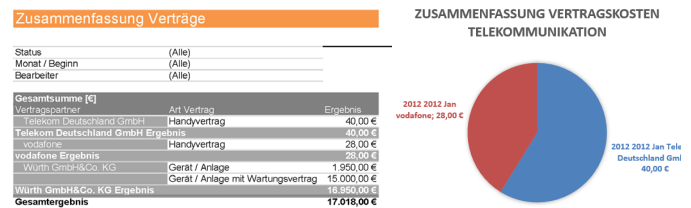
des Vertrags abhängig gemacht werden und bilden somit einen automatischen zeitlichen Ablauf je Vertrag. Lassen Sie sich wiederkehrende Ereignisse wie Rückgabetermin, Prüftermine, Erinnerungen vor Vertragsablauf, Bürgschaftseinholung, wichtige Fristen oder TÜV-Termine Ihres Fuhrparks automatisch vom System vorschlagen und per E-Mail bzw. als Aufgabe in MS-Outlook zustellen.

Grafische Übersichten aller anstehenden Aktivitäten und Ereignisse einer Vertragsart, eines Vertragspartners und der verantwortlichen Person der Abteilung werden über einen Mausklick möglich. Neue Mitarbeiter sind schnell eingearbeitet, Sie verlieren keine Zeit bei der Suche nach Vertragsdokumenten, finden direkt alle fälligen Aufgaben und erhalten eine nachhaltige und transparente Organisation der einzelnen Vertragsbausteine und Organisationseinheiten des Unternehmens.



Controlling & Auswertung | MS Excel Schnittstelle & Webservice

Per Knopfdruck erhält das Controlling eine Übersicht aller Vertragsobjekte nach den verschiedenen vordefinierten Kriterien oder über eine benutzerfreundliche Suche nach individuellen Kriterien. Damit finden Sie „just in time“ jedes Vertragsobjekt und können sofort die Auswertung starten oder das Objekt bearbeiten. Für beide Schritte sind jeweils Berechtigungen je Benutzer oder Benutzergruppe einstellbar.



Der Lieferumfang beinhaltet umfangreiche Listenvorlagen zur Auswertung in MS-Excel. Hierbei bietet das System die Möglichkeit, jede Vorlage individuell anzupassen sowie eigene Vorlagen bereitzustellen. In den Auswertungen werden alle Daten des Vertragsobjektes, der Dokumente und Links, der Workflows und Aktivitäten sowie der betroffenen Vertragspartner und Kontakte bereitgestellt und bis zur automatischen „Pivot Tabelle“ oder Grafikdarstellung aufbereitet. Mit dem optionalen Produkt DW.webservice lassen sich alle Daten durch Ihre EDV Abteilung ebenfalls in eigenen HTML Portalen oder in Sharepoint Server einbinden.

A	B	C	D	E	F
Übersicht Bürgschaften					
Anzeigebereich: V010 / Benutzer: Ermer Schwegl / erstellt am: 15.10.2013 / 11:49:04					
Stapel	nr	Status	Art Bürgschaft	Berechnung Bürgschaft	Summe
Bürgschaften:2011_153		aktiv	Gewährleistungsbürgschaften	Bürgschaft NJJ	50.000,00 €
Bürgschaften:2011_152		aktiv	Vertragspufferungsbürgschaften	Vertragspufferungsbürgschaft 001	25.000,00 €
Bürgschaften:2010_146		aktiv	Gewährleistungsbürgschaften	Gewährleistungsbürgschaft 003	50.000,00 €
Gesamtsumme:					125.000,00 €
Bürgschaftsrahmen gesamt:					1.800.000,00 €
noch offene Bürgschaftsbudget:					1.675.000,00 €

DW.business Software Zusatzmodule

Weitere Softwaremodule der DeskWare Business Software Suite ermöglichen Ihre Vertragsorganisation mit einem Modul zur digitalen Erfassung von Eingangsrechnungen und Kostenzuweisung auf Vertragsobjekte, dem Projektmanagement, der Zeiterfassung, einem projektbezogenen Einkaufsmodul, der Warenwirtschaft, der Auftragsabwicklung sowie dem Modul DW.service Helpdesk und Servicemanagement koppeln. Wurde die Software einmal installiert, können die Lizenzen individuell im Unternehmensnetzwerk verteilt und erforderliche Zusatzmodule abteilungsbezogen erweitert werden.

Das Zusatzmodul DW.exchange bietet eine vollautomatische Schnittstelle zur Integration mit MS Exchange Server für E-Mail Versand, der Erstellung von Terminanfragen, der externen Terminbuchung sowie der Erzeugung von Aufgaben über alle Kontakte des Vertragsobjektes oder der CRM Datenbank. DW.business Software steuert den Exchange Server und dieser synchronisiert alle Smartphones und Mobiles des Unternehmens. Wir freuen uns auf Ihre Kontaktaufnahme und eine unverbindliche „online Präsentation“ der Softwarelösung.

DW.contract Funktionen & Features:

- effektives Vertragsmanagement und Enterprise Content Management
- Zuordnung individueller Vertragsarten, Verwaltungsstrukturen & Rechte
- Vertragsparteien aus DW.address CRM & Kontaktmanager wählbar
- direkter Bezug zu Projekt, Bauvorhaben, Filiale und Veranstaltung
- Kontaktmanagement der Vertragsbeteiligten intern und extern
- Dokumentenmanagement, direktes Interface zu MS-Word / MS-Excel
- Dokumentenlinks, internes Dokumentenmanagement, PDF Dokumente
- vordefinierte Attributstrukturen je Verwaltungsobjekt und Vertragsart
- Terminplanung / Fristen je Vertrag wie Beginn, Ende, Laufzeiten, etc.
- effektive Aktivitäts- & Ereignissteuerung zum einzelnen Vertrag
- CRM Abfragen zur Verwendung von Verträgen, Projekten, Firmen ...
- individuelle Auswertungen und Zusammenfassungen in MS-Excel
- Ereignissteuerung für Wiedervorlagen und Workflowprozesse
- Nutzung von Verträgen in Personalplanung, Rechnungswesen, Einkauf
- optionale Schnittstelle zu MS-Exchange Server für autom. Mailversand
- Integration von Verträgen mit Immobilien, Projekten, Firmen oder Artikel

DW.business Software weitere Produkte | Module:

- ▶ DW.project Projekt- & Dokumentenmanagement
- ▶ DW.address CRM Adress- & Kontaktmanagement
- ▶ DW.event Veranstaltungen, Events & Kongresse
- ▶ DW.building Immobilien, Filialen, Anlagen & Grundstücke
- ▶ DW.activity Workflows, Ressourcen & Ereignissteuerung
- ▶ DW.order Auftragsabwicklung, Kalkulation, Abrechnung
- ▶ DW.purchase Einkauf & Bestellungen, Eingangsrechnungen
- ▶ DW.warehouse Warenwirtschaft & Disposition
- ▶ DW.hours Zeiterfassung & Spesenabrechnung
- ▶ DW.contract Verwaltung, Vertragswesen & Bürgschaften
- ▶ DW.service Service- & Mängelmanagement, Helpdesk
- ▶ DW.fibu DATEV Schnittstelle Debitoren & Kreditoren
- ▶ DW.payment SEPA Schnittstelle für „online Banking“
- ▶ DW.exchange Microsoft Exchange Server Interface
- ▶ DW.speedcalc Objektkalkulation, Artikel- & LV-Ableitung
- ▶ DW.microstation 3D CAD Objektplanung & Auswertung
- ▶ DW.cadstore 3D CAD Messebau & Eventplanung
- ▶ DW.storedesigner 3D CAD Ladenbau & Marktplanung

weitere Informationen: DeskWare Products GmbH
www.deskware.de, info@deskware.de
f YouTube DeskWare Informationen & Videos